

lines skulpturenalphabet

FRANZ BETZ



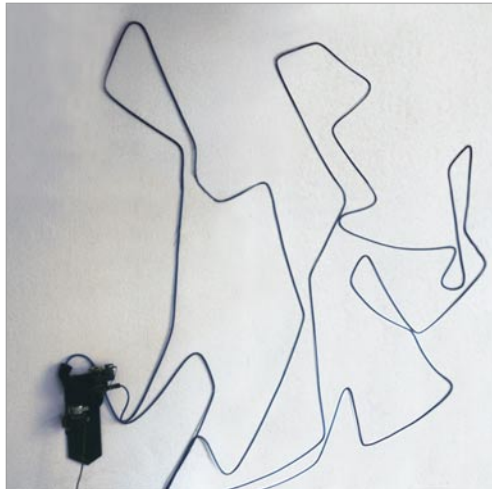
lichtskulptur „m“, erster impuls, 2003



schrift ist ein wendepunkt in der geschichte der menschheit und in ihrem anfang schon kunst: höhlenmalerei gilt als erste schriftliche niederlegung menschlicher erfahrung. der künstler franz betz bezieht sich in seiner arbeit auf diese entwicklung: von strichfiguren und installationen an wohnungswänden über skizzenhafte buchstabencodes bis zum digitalen skulpturenalphabet - den lines.

***writing, a turning point** in the history of humanity, was art from the start: human experience was first given written expression in cave painting. the artist franz betz relates to this development in his work: from figures made up of lines and installations on apartment walls to sketchy letter codes and the digital sculpture alphabet – the lines.*

schrift ist symbol – die geschichte der schrift beginnt mit bildern:
höhlenzeichnungen, die ursprünglich magisch-symbolische bedeutungen haben.



die wandinstallation bezieht sich auf diesen ursprung: als kunstobjekt ist sie spontan, statisch und lebendig zugleich - wie auch die später entstandenen lines.

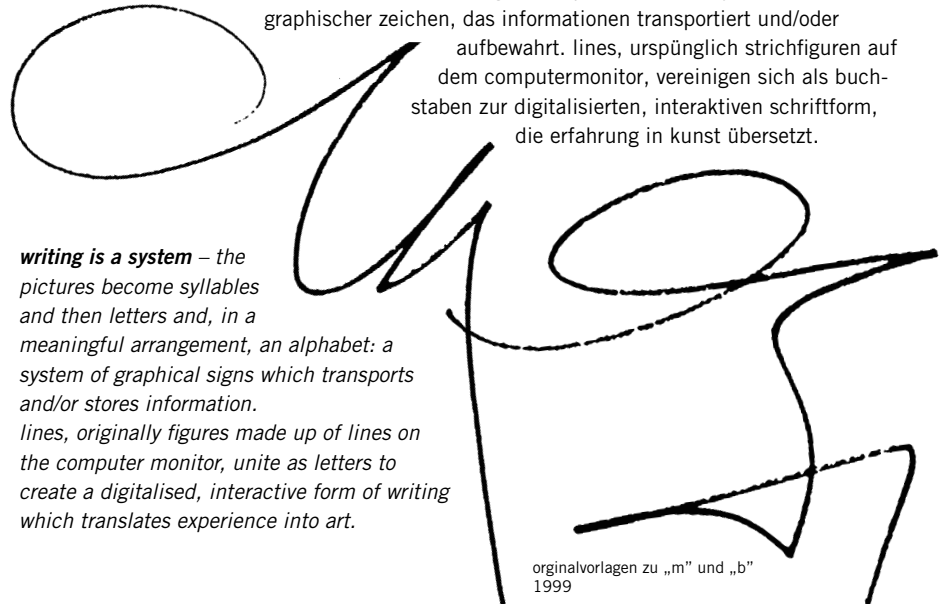
writing is a symbol – *the history of writing begins with pictures: cave paintings which originally had magical and symbolic meanings. the wall installation relates to this origin: as an art object, it is spontaneous, static and alive all at once – just like the lines, which came later.*

„drei“, installation, pumpe, schläuche,
gefärbtes, metallversetztes wasser
300 x 400 cm, 1989

schrift ist system – die bilder werden zu silben, zu buchstaben
und in einer sinnhaften anordnung zum alphabet: einem system

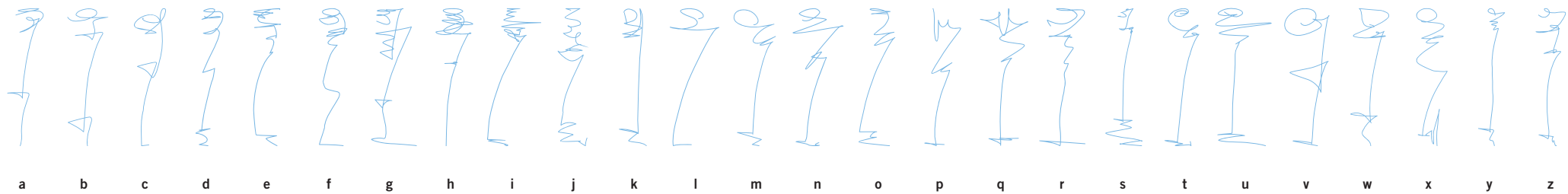
graphischer zeichen, das informationen transportiert und/oder

aufbewahrt. lines, ursprünglich strichfiguren auf dem computermonitor, vereinigen sich als buchstaben zur digitalisierten, interaktiven schriftform, die erfahrung in kunst übersetzt.



writing is a system – *the pictures become syllables and then letters and, in a meaningful arrangement, an alphabet: a system of graphical signs which transports and/or stores information. lines, originally figures made up of lines on the computer monitor, unite as letters to create a digitalised, interactive form of writing which translates experience into art.*

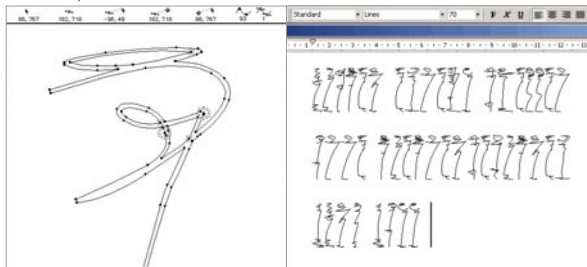
originalvorlagen zu „m“ und „b“
1999



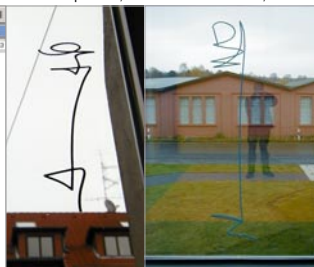
schrift ist funktion – menschliche erfahrung wird in schrift übersetzt, transportiert, konserviert: ist ausdrück und aufbewahrungsort zugleich. lines sind werkzeug und fordern den benutzer auf, seine erfahrung zu transformieren und in kunst sichtbar zu machen.

writing is a function – *human experience is translated, transported and conserved as writing: writing is expression as well as a storage medium. lines are a tool which urge the user to transform his experience and make it visible as art.*

schriftfont, 2002



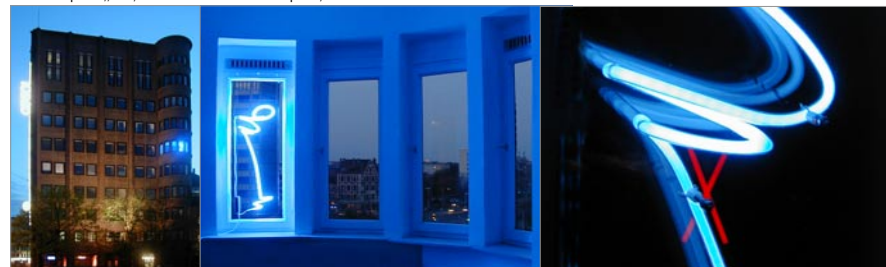
klebeskulpturen, hannover / menden, 2002



lines sind alphabet: als interaktive, digitalisierte schriftform im computer. **lines sind spuren:** als einzelne, herausgelöste klebeskulpturen. **lines sind denkmal:** als runde, strahlende lichtskulptur.

lines are an alphabet: *as an interactive, digitalised form of writing in the computer. lines are tracks:* *as individual detached adhesive sculptures. lines are a monument:* *as a round and brilliant light sculpture.*

lichtskulptur „m“, erster und zweiter impuls, 2003 - 2004



zur person / curriculum vitae

- 1963 geboren in sigmaringen / *born in sigmaringen*
- 1987 „das mensch“
cad-gliederpuppe zur proportionslehre / *jointed doll for proportion theory*
- 1987 gründung von franzbetzdesign / *founded franzbetzdesign*
- 1989 „lichtkunst kunstlicht“ computeranimation zum symbolwert von kunstlicht
computer animation on the symbolic value of artificial light
- 1991 diplom architektur / *degree in architecture*
- 1991 verschiedene projekte im bereich multimedia und 3d-visualisierung, print und web
various multimedia, 3d visualisation, print and web projects
- 1997 holzskulpturen, start der werkserien „c, k und r“
wooden sculptures, beginning of the „c, k and r“ series of works
- 1999 klebeskulpturen / *adhesive sculptures*
- 1999 „skulpturen“ virtuelle ausstellung von holzstelen / *virtual exhibition of wooden steles*
- 2000 „lines“ entwicklung eines skulpturen-alphabets / *development of a sculpture-alphabet*
- 2002 fertigung schrifffont lines / *completion of lines font*
- 2003 erster impuls für lichtskulptur / *first impulse for light sculpture*

texte / *texts*: kirsten john, übersetzung / *translation*: paul harrison
fotos / *photos*: franz betz, antje krispin



FRANZBETZ

schwarzer bär 2 · d-30449 hannover
tel +49-511-9 28 81-20 · fax -28
info@betzdesign.de · www.franzbetz.de